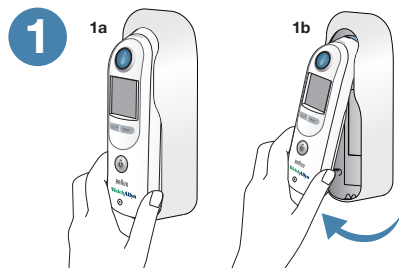

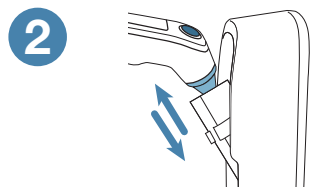


### Betjening og teknik



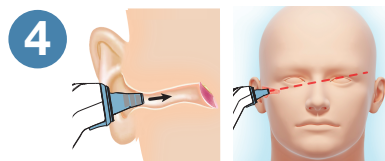
**1** Fjern termometeret fra holderen ved at tage fat nederst på termometeret og vippe det op. Termometeret vil tændes automatisk. Linsefilterikonet  vil blinke på displayet for at angive, at der er brug for et nyt linsefilter.



**2** Monter et nyt linsefilter ved at skubbe probespidsen lige ind i boksen og derefter trække termometeret ud.



**3** Vent, til termometeret melder klar. En ring rundt om MÅLE  knappen bliver grøn, termometeret vil bippe én gang, og tre linjer på displayet angiver, at termometeret er klar.



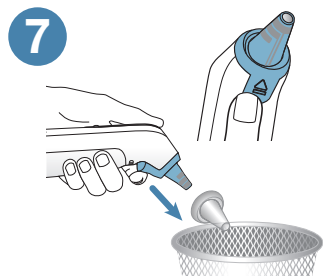
**4** Placer proben, så den sidder tæt i øregangen og direkte imod den modsatte tinding. Hold termometerproben stille i øregangen. Korrekt placering af proben er vigtig for nøjagtige målinger.




**5** Tryk på og slip MÅLE-knappen . Termometeret bipper én gang, der vises løbende streger på displayet, derefter blinker den grønne ExacTemp-indikator, hvilket angiver, at probens placering er stabil.



**6** **Temperaturmåling.** Et langt bip og konstant grøn ExacTemp-indikator signalerer afslutningen af måleprocessen. Temperaturen vises på displayet.



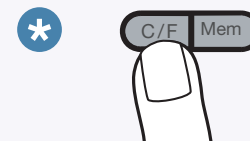
**7** Fjern det brugte linsefilter ved at trykke på linsefilterets ejektorknap . For at opnå nøjagtige målinger skal der bruges et nyt, rent linsefilter for hver måling. Anbring et nyt, rent linsefilter på termometeret for at tage en ny måling.

### Supplerende funktioner



#### Memory (Hukommelse)

Tryk på knappen MEMORY for at se den senest afsluttede temperatur.

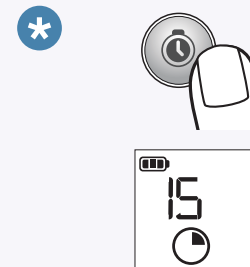


#### C/F (Celsius/Fahrenheit)


Hvis temperaturskalaen er indstillet til Celsius, trykkes der på og slippes C/F-knappen for at få vist temperaturen i Fahrenheit.

Hvis temperaturskalaen er indstillet til Fahrenheit, trykkes der på og slippes C/F-knappen for at få vist temperaturen i Celsius.

Tryk på og slip C/F-knappen igen for at vende tilbage til standardskalaen.



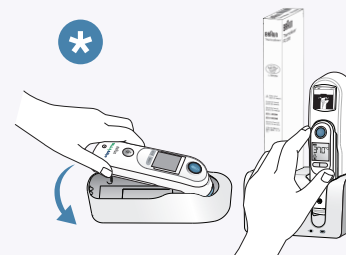
#### Manuel timer

Tryk og hold timerknappen  nede et sekund for at aktivere timeren. Der høres et bip, når timeren sættes i gang.

D -isplayet viser et ikon med 15-sekunders kvadranter. Timeren bipper for hvert 15. sekund for at give et lydssignal. Det aktuelle segment bliver derefter konstant, og det næste segment blinker.

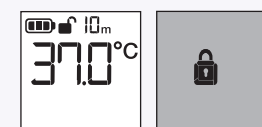
Efter 60 sekunder lyder der et langt bip. Termometeret forlader timertilstanden efter yderligere 5 sekunder.


Timeren kan når som helst standses med tryk på timerknappen.




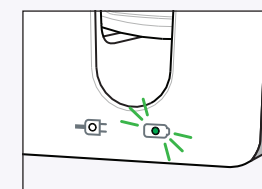
#### Sikkerhed og opladning

For at LÅSE OP skal termometeret sættes i ladestationen eller en kompatibel Welch Allyn Vital Signs-enhed igen.




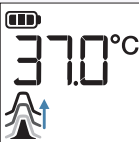




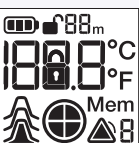





LÅS OP-ikonet  vises, hvis sikkerhedsfunktionen er aktiv, og angiver den tid, der er tilbage (hvis mindre end 60 minutter), før termometeret bliver låst.

Når tiden udløber, bliver LÅS-ikonet  stående på displayet.



#### Opladerens indikator

Tændes som tegn på, at det genopladelige batteri oplades. Indikatoren skifter fra gul til grøn, når batteriet er fuldt opladet.

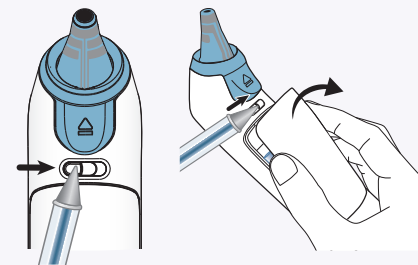
Fejlmeddelelser	Situation	Løsning
	Der er ikke påført linsefilter (animerer TIL).	Påfør et nyt, rent linsefilter.
	Der er påført et brugt linsefilter (animerer FRA).	Kassér det linsefilter, der er på, og påfør et nyt, rent linsefilter, hvis der skal foretages en ny temperaturmåling.
	(POS = positionsfejl) Den infrarøde monitor kan ikke finde en temperaturligevægt og tillader ikke måling.	Skift linsefilteret for at nulstille. Begræns patientens bevægelser, og sørg for, at placeringen af proben er korrekt og forbliver stabil, mens der tages ny temperatur.
	Den omgivende temperatur er ikke inden for det tilladte driftsområde (10–40 °C eller 50–104 °F) eller ændres for hurtigt.	Vent 20 sek., indtil termometeret slukkes automatisk, og tænd det så igen. Sørg for, at termometer og patient i 30 minutter er i et miljø, hvor temperaturen er mellem 10 °C og 40 °C eller 50 °F og 104 °F.
	Den tagne temperatur ligger ikke inden for det typiske menneskelige temperaturområde.	Skift linsefilter for at nulstille. Sørg derefter for, at termometeret er indsat korrekt, og tag en ny temperatur.
	Der vises LO, når temperaturen er lavere end 20 °C (68 °F).	
	Systemfejl (Alle ikoner vises, eller displayet er tomt)	Vent i 20 sekunder, indtil termometeret slukkes automatisk, og tænd det derefter igen.
	Hvis fejlen fortsætter,	... nulstil termometeret ved at fjerne batterierne og sætte dem i igen.
	Hvis fejlen stadig fortsætter,	... batterierne er døde. Sæt nye batterier i.
	Hvis fejlen stadig fortsætter,	... kontakt det lokale Welch Allyn-servicecenter eller repræsentanten
	Batteriniveaue er lavt, men termometeret vil stadig fungere korrekt.	Sæt nye batterier i.
	Batteriniveaue er for lavt til, at temperaturmåling er mulig.	Sæt nye batterier i.


Eksterne faktorer kan påvirke øretemperaturer, herunder:

Faktor	Påvirket	Ikke påvirket
Brugt linsefilter	✓	
Omgivende temperatur		✓
Våde/snavsede/beskadigede linser	✓	
Høreapparat	✓	
Ligger på pude	✓	
Moderat cerumen (øreovoks)		✓
Otitis media (øreinfektioner)		✓
Tympanostomi-dræn		✓

Bemærk: Hvis linsen er snavset eller er indsat i øregangen uden spidsbeskytter, se da afsnittet om vedligeholdelse og service i brugervejledningen. Må kun rengøres som angivet af producenten.

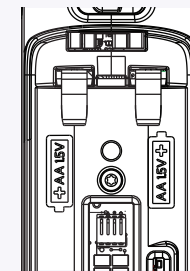
## Udskiftning af batterierne



Udskift de 2 AA-alkalinebatterier, når begynder at blinke på displayet. 

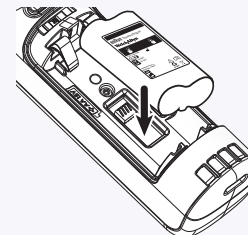
### Åbn batteridækslet

Åbn batteridækslet ved at skubbe fjederlåsen til højre ved hjælp af en finger eller en spids genstand, som f.eks. en kuglepen. Hold låsen i åben position, tag fat i batteridækslet, og fjern det.



Tag de 2 AA alkaline-batterier ud og erstat dem med 2 nye AA alkaline-batterier og sørg for, at polerne vender rigtigt.

Sæt batteridækslet på plads, og sørg for, at låsen kommer på plads i den oprindelige låste position.



### Genopladeligt batteri

Sæt det genopladelige batteri i batterirummet med batterietiketten udad.



© 2014 Kaz USA, Inc. Dette produkt er fremstillet af Kaz USA, Inc. under licens til varemærket 'Braun'-varemærket. 'Braun' er et registreret varemærke tilhørende Braun GmbH, Kronberg, Tyskland. ThermoScan er et registreret varemærke tilhørende Helen of Troy Limited og tilknyttede selskaber.